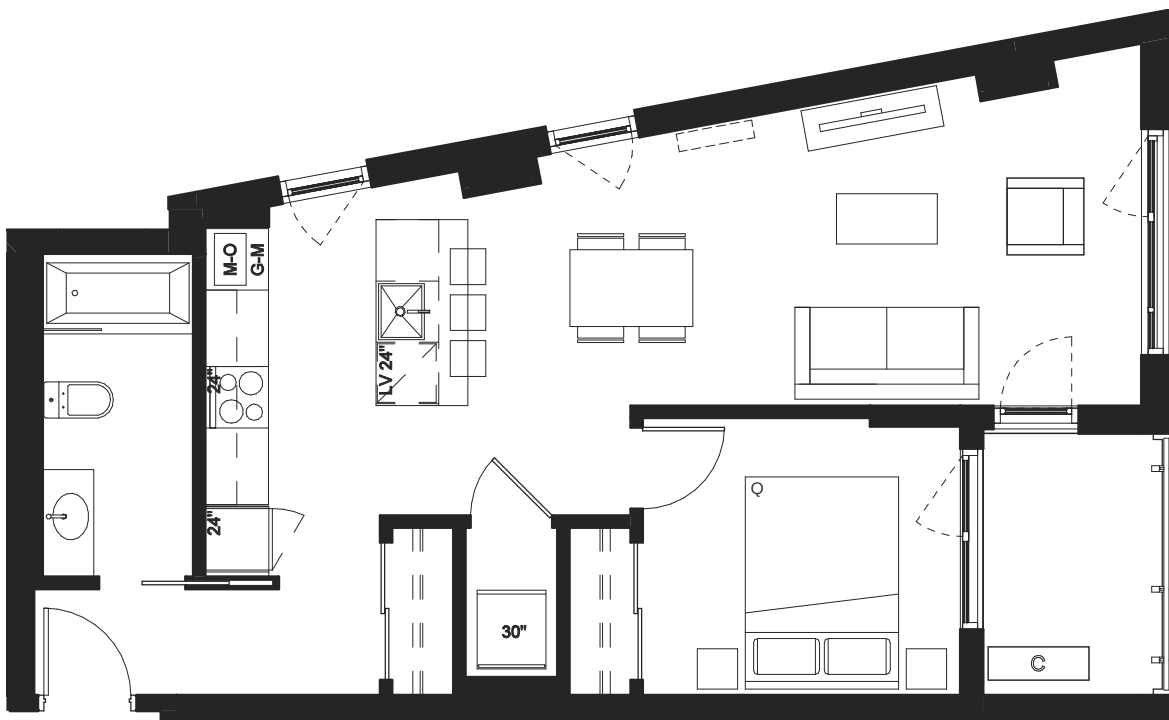


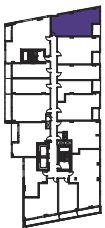
663 pi²/ft² | B2

I CHAMBRE

UNITÉS
306*, 406, 506, 606*, 706, 806



Étages / Floors
3 à 8



Boul. René-Lévesque Est

Rue Beaudry

**Cuisine
Kitchen**

12' - 6" x 8' - 7"

**Séjour et salle
à manger
Living room
and dining area**

21' - 11" x 9' - 8"

**Chambre principale
Master bedroom**

10' - 4" x 9' - 0"

**Salle de bain
Bathroom**

10' - 6" x 4' - 11"

**Balcon
Balcony**

8' - 6" x 5' - 10"

8' - 6" x 5' - 4"*

AUGUSTE & LOUIS - PHASE 2 / 2023.10

Les dimensions, superficies, caractéristiques, détails et matériaux des aires et des pièces sont approximatifs et sujet à des modifications sans préavis afin de respecter les conditions applicables à l'édifice ou au site et les exigences municipales, structurales et/ou architecturales ainsi que celles du vendeur. La superficie et l'emplacement des terrasses peuvent varier d'un étage à l'autre. Le mobilier montré l'est à titre indicatif seulement. La superficie brute est calculée en incluant la moitié des murs mitoyens, la moitié du mur du corridor et le mur extérieur. L'illustration est un concept artistique qui peut être sujet à erreurs et omissions. Les prix énoncés sont sujets à changements sans préavis. All areas and room dimensions, specifications, details and materials are approximate and subject to change without notice to comply with building or site conditions and municipal, structural and/or architectural requirements as well as the seller's conditions. Areas and locations of the terraces may vary from level to level. The furniture is shown as an example only. The gross area indicated includes half the common walls, half the corridor wall, and the exterior wall. Plan illustration is an artist concept that might be subject to error and omission. Condo prices may vary without notice.



DEVIMCO
IMMOBILIER